

SRE
30 sept. 2010

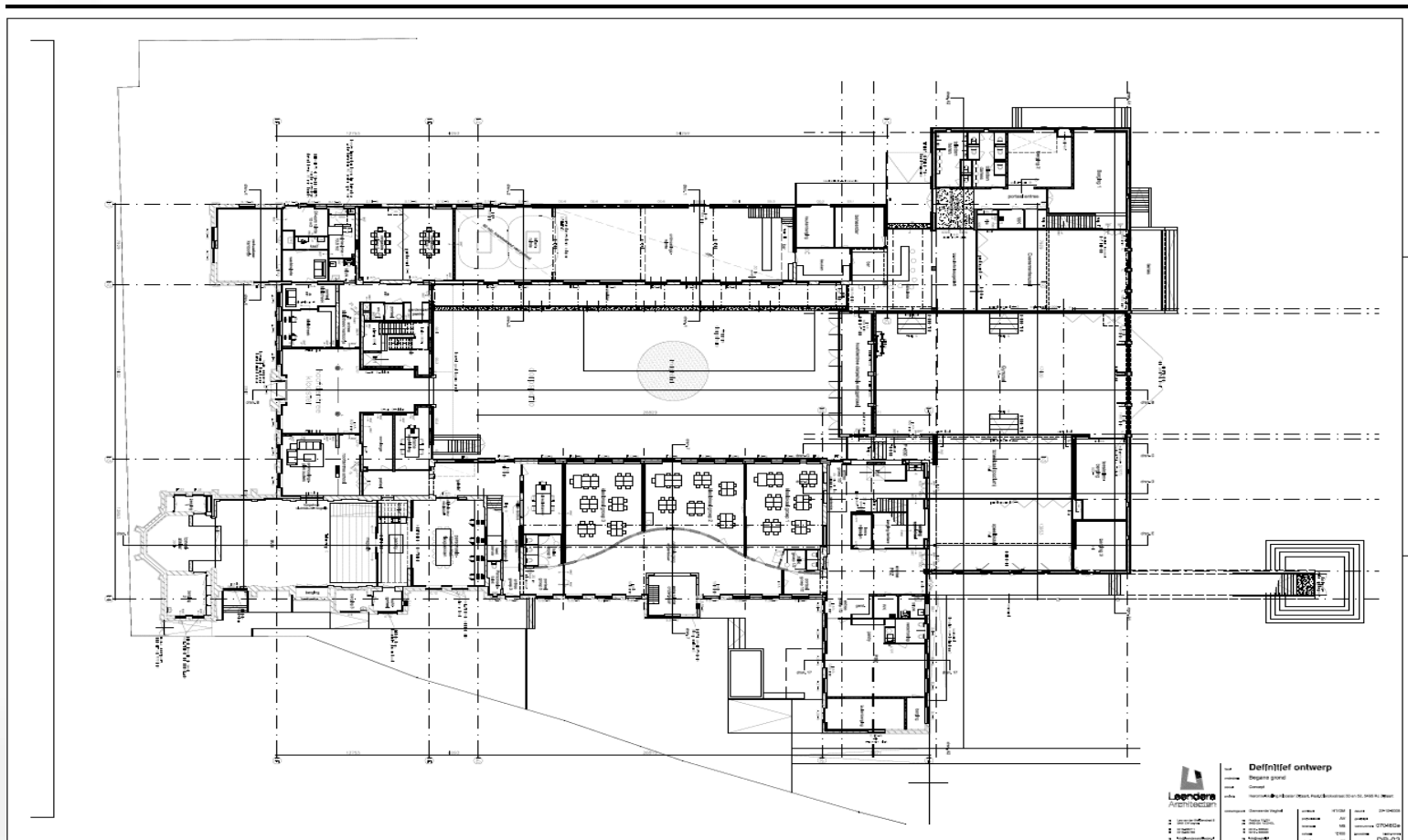
Realisatie MFA
klooster Zijtaart,
Veghel



Het klooster



De plattegrond/participanten



De projecthistorie

- **2004** Structuurvisie Zijtaart
- **2005** Haalbaarheidsonderzoek
aankoop en ontwikkeling
- **Febr. 2006** Besluit tot aankoop
- **2006** Programma van eisen en
dekkingsvoorstel
- **2007-2008** Ontwerp, voorlopig en definitief
- **Jan. 2009** Aanvullend krediet (plus € 2.000.000,= tot
totaal van € 11.000.000,=)
- **2009** Bestekken en aanbestedingen
- **2010-2011** Realisatie
- **Sept. 2011** MFA in gebruik



De projectaanpak (1)

Voorkeur voor “traditionele” aanpak

- > Als opdrachtgever/financier beter “in control”
- > Fasen toch te doorlopen
- > Mindere ervaringen elders

Derhalve geen ervaring met design&construct of turn-key in dit soort projecten



De projectaanpak (2)

Programma van eisen

- > Aandacht voor relaties participanten (winsituaties ruimtelijk en functioneel)
- > Resultaat: vlekkenplan
- > Niet door architect, maar bouwmanagementadviseur

Ontwerpfase

- > Vormgeving intensief beleven
- > Voortschrijdend inzicht kosten
- > Commitment organisaties



De projectaanpak (3)

Bestek

- > Uitvoeringscontract
- > Nog veel detaillering

Aanbesteding (openbaar)

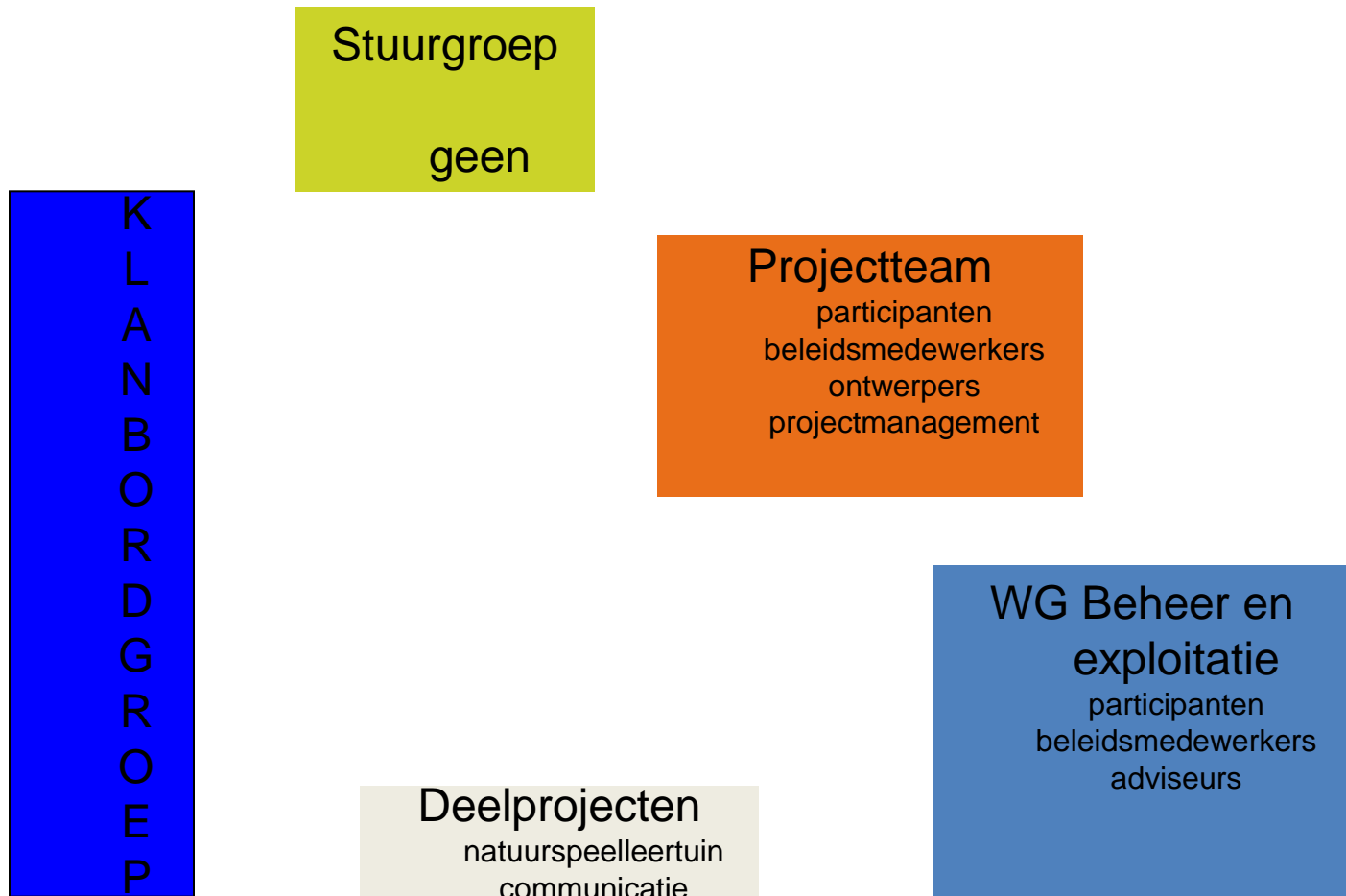
- > Europees of niet (bij private partijen)
- > Zorg voor juridisch advies
- > Diensten (vermijden schijn van subjectiviteit)

Realisatie

- > Juridische ondersteuning



De projectorganisatie



De projectleiding

- Kunnen **binden partijen** aan project
- Kunnen **structureren** en **plannen**
- Affiniteit met **financiën**
- Affiniteit met **contractbeheer** en **juridische aspecten**
- Knopen (**laten**) doorhakken

Niet per definitie projectleider van beroep !



Conclusie

- Mooi, maar intensief project
- Lange doorlooptijd:
van aankoop naar oplevering 5,5 jaar
(risico)
- In vogelvlucht doorlopen: vragen ??

