



# PROJECTBUREAU PLATTELANDS- ONTWIKKELING

UW PARTNER VOOR INTEGRALE OPLOSSINGEN



Samenwerkingsverband  
*Regio Eindhoven*

# Aangenaam kennis te maken

Mogen we ons even voorstellen? Wij zijn Projectbureau Plattelandsontwikkeling. Ons streven is gemeenten te helpen bij het versneld ontwikkelen van een multifunctioneel platteland dat op de toekomst is voorbereid. Dat wil zeggen met oog voor ruimtelijke ontwikkeling, economie en de mens.

Zo breed als de term plattelandsontwikkeling doet vermoeden, met zoveel verschillende projecten en vormen van dienstverlening houden wij ons bezig om het multifunctionele platteland te creëren. Wij leveren projectondersteuning, diensten en subsidies die bijdragen aan natuur & landschap, toerisme & recreatie, leefbaarheid en economie. Met deze folder geven we u een indruk van de wijze waarop het projectbureau bijdraagt aan plattelandsontwikkeling.

## Veelzijdig projectbureau

Als Projectbureau Plattelandsontwikkeling zijn we vooruitstrevend op het gebied van plattelandsontwikkeling. Onze kracht ligt in onze veelzijdigheid.

Zo benaderen we plattelandsontwikkeling integraal. Een vraagstuk behandelen wij vanuit een economische, ruimtelijke én sociale invalshoek. Plattelandsontwikkeling is voor ons niet alleen reconstructie, het is ook leefbaarheid en economie. Aan de hand van een vraag werken we samen naar een integrale oplossing toe.

Daarom is een breed scala aan competenties in ons projectbureau aanwezig. We bundelen de kennis, vaardigheden en ervaring van onze medewerkers. Op deze manier bezitten we veel expertise die we inzetten om de klant te onder-

steunen. Ons netwerk is groot. Het projectbureau heeft eigen contacten die snel kunnen worden ingeschakeld. Hierdoor kunnen we flexibel met situaties omgaan. Die veelzijdigheid maakt ons dé partner voor integrale oplossingen.

## Plattelandsontwikkeling doen we samen

Succesvolle resultaten zijn het gevolg van een succesvolle samenwerking. Daarom gaan wij actief in gesprek met onze klanten. Wij vinden het belangrijk om zo goed mogelijk te voldoen aan hun wensen en behoeften. Dat doen we door niet alleen goed te luisteren, maar ook door mee te denken, te begeleiden, te adviseren en te inspireren.

-----  
*Wij willen u nog zo veel meer vertellen. Kijk voor meer informatie op [www.sre.nl/plattelandsontwikkeling](http://www.sre.nl/plattelandsontwikkeling).*  
-----

## “Aanpak biodiversiteit met een regionale meerwaarde”



**Naam** Twan Gremmen

**Werkzaam bij** gemeente Helmond

**Naam** Wieke Galama

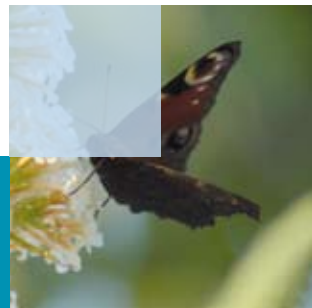
**Werkzaam bij** Projectbureau Plattelandsontwikkeling

**Wieke Galama: “De kwaliteit van het platteland is onder meer af te lezen aan de staat van de natuur. Gemeenten hechten waarde aan biodiversiteit en in 2008 tekenden daarom bijna alle SRE-gemeenten de internationale Countdown 2010-verklaring. Hiermee verklaarden zij hun best te doen om biodiversiteit te stimuleren.”**

In opdracht van de portefeuillehouders plattelandsontwikkeling, milieu en afval voerde Wieke Galama het regionale actieplan biodiversiteit uit. Twan Gremmen was daarbij haar aanspreekpunt als vertegenwoordiger van één van de SRE-gemeenten. De gemeenten hebben handreikingen gekregen die hen kunnen helpen om de variatie aan flora en fauna in hun gebied te versterken. Uit het actieplan is een vervolgpriject voortgekomen. “Het project Monitoring Natuur en Landschap moet een instrument opleveren voor de SRE-gemeenten”, aldus Twan Gremmen. “Ze kunnen op gemeentelijk niveau een

eigen koers bepalen, maar er is regionale samenhang en provinciaal perspectief. Natuur, landschap en plattelandsontwikkeling gaan namelijk over de gemeentegrenzen heen.”

*Lees verder op [www.sre.nl/plattelandsontwikkeling](http://www.sre.nl/plattelandsontwikkeling)*





**Naam** Boudewijn Tooren

**Werkzaam bij gemeente**  
Eindhoven



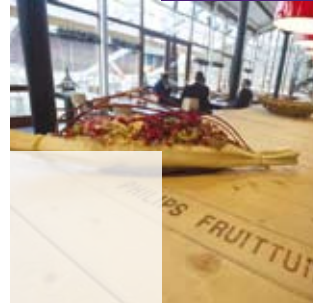
**Naam** Marijn de Jong

**Werkzaam bij** Projectbureau  
Plattelandsontwikkeling

## “Versterken van de relatie tussen stad en platteland”

De gemeente Eindhoven heeft drie locaties aan de rand van de stad benoemd voor de realisatie van het concept stadspoorten.

“Iedere stadspoort wordt een ontmoetingsplek, een dagrecreatieplek waar van alles te beleven en te ontdekken is én waar de burger op een speelse manier iets wordt bijgebracht over de eigen streek”, vertelt Marijn de Jong. De drie stadspoorten hebben ieder hun eigen thema, ingegeven vanuit datgene wat elke locatie verbindt met de aangrenzende streek. Immers, “Het doel van de stadspoorten is het versterken van de relatie tussen de stad en het platteland”, vult Boudewijn Tooren aan. De ontwikkeling van de benodigde voorzieningen op de drie locaties komt voor een groot deel voor rekening van de individuele stadspoortpartijen: de Philips Fruittuin, het Waterschap de Dommel en het Milieu Educatie Centrum. De gemeente Eindhoven is verantwoordelijk voor de invulling van het overkoe-



pelende concept, namelijk de gezamenlijkheid die de stadspoorten met elkaar verbindt. Hiertoe werken Boudewijn Tooren en Marijn de Jong samen. Hierbij ligt er voor het projectbureau plattelandsontwikkeling nog een uitdaging, licht Marijn de Jong toe: “Samen met alle partijen dienen we een gemeenschappelijk traject te creëren dat voor elke partij de juiste instrumenten en antwoorden biedt.”

**Lees verder op**  
[www.sre.nl/plattelandsontwikkeling](http://www.sre.nl/plattelandsontwikkeling)



## “Wij delen een ‘hands-on’ mentaliteit”

**Dat plattelandsontwikkeling breder is dan de herinrichting van het platteland weten ze bij de Ontwikkel-service en de Streekhuizen als geen ander.**

Volgens Has van Helvoort is het Schepenhuis in Budel een duidelijk voorbeeld van een plattelandsproject waar leefbaarheid, zorg, economie, cultuurhistorie, recreatie en toerisme samen komen. “De Ontwikkel-service brengt in korte tijd uiteenlopende partijen bij elkaar, bedenkt concepten, zorgt voor financiering en neemt knelpunten weg.” Frans Verdonck en Has van Helvoort zijn er in geslaagd invulling te geven aan een project als het Schepenhuis; een project dat voor commerciële ondernemers alleen niet winstgevend zou

zijn. “Lunet zorg pakt een activiteit als dagbesteding op. Hierdoor kan zij op commercieel minder interessante plekken een rol vervullen. Daarbij kun je denken aan een bezoekercentrum, een winkeltje in een kleine kern en een boodschappen-service. Frans en ik hebben beide een ‘hands-on’ mentaliteit. Zo proberen we samen meer sociaal-economische projecten van de grond te krijgen”, geeft Has van Helvoort aan.

*Lees verder op*  
[www.sre.nl/plattelandsontwikkeling](http://www.sre.nl/plattelandsontwikkeling)

**Naam** Frans Verdonck

**Werkzaam bij** Lunet zorg



**Naam** Has van Helvoort

**Werkzaam bij** Projectbureau  
Plattelandsontwikkeling



# Aanjagen, ontwikkelen, subsidiëren

Met verschillende projecten draagt het projectbureau bij aan plattelandontwikkeling. We jagen aan, we ontwikkelen en we subsidiëren om de realisatie van een multifunctioneel platteland te versnellen.

We jagen aan door als projectbureau te participeren in streekhuizen. We zijn actieve partners in de streekontwikkeling in de gebieden Boven-Dommel, Kempenland en De Peel die zich bezig houden met de sociaal-economische ontwikkeling en leefbaarheid in de omgeving. Zo voeren we onder meer het secretariaat van de Leader-subsidieregelingen in deze gebieden.

Daarnaast hebben we een 'Ontwikkel-service'. Deze service houdt in dat klanten bij projecten door personele inzet worden ondersteund in fases waarin extra denkwerk nodig is. Bijvoorbeeld bij het bedenken en uitwerken van projectideeën, het creëren van draagvlak en binding bij betrokken partijen, het opbouwen van partnerschappen en samenwerkingsverbanden, het uitschrijven van projectdocumenten, het vinden van financiering of het tijdelijk coördineren van projecten. Dit gaat in samenwerking met de streekmanagers die zich in de drie gebieden inzetten voor de streekontwikkeling. Van de Ontwikkel-service is gebruik gemaakt bij onder meer de projecten

Gulbergen, Parc Vital, Teutenhuis en Economisch Actieplan De Kempen.

En het projectbureau biedt mogelijkheden bij de subsidiëring van projecten. Het subsidiekompas geeft een uitgebreid overzicht van de verschillende subsidiemogelijkheden voor plattelandontwikkeling. Daarnaast hebben we een groot subsidienetwerk. In dit netwerk wordt kennis gedeeld over trends en regelingen op subsidiegebied. Om initiatieven snel tot stand te brengen hebben we ook laagdrempelige subsidie-mogelijkheden. Zoals het Aanjaagfonds PROGRESS, met een jaarbudget van 150.000 euro. Dit fonds is bedoeld voor initiatiefnemers die in de ontwikkelfase snel (geldelijke) ondersteuning nodig hebben. Het projectbureau voert, mede gefinancierd door de provincie de PAR adviesregeling en PIR investeringsregeling uit. Deze regelingen zijn voor ondernemers om economie en innovatie op het platteland te stimuleren. Op jaarbasis is voor deze regelingen 600.000 euro beschikbaar.

Kijk voor meer informatie over de activiteiten rondom het aanjagen, ontwikkelen en subsidiëren van projecten op: [www.sre.nl/plattelandontwikkeling](http://www.sre.nl/plattelandontwikkeling)  
[www.sre.nl/subsidiekompas](http://www.sre.nl/subsidiekompas)  
[www.sre.nl/par](http://www.sre.nl/par)

**Uitgave:** Projectbureau  
Plattelandontwikkeling van  
het SRE - [www.sre.nl/plattelandontwikkeling](http://www.sre.nl/plattelandontwikkeling) **Tekst:** SRE  
**Grafisch ontwerp:** Volle-  
Kracht **Fotografie:** Maarten  
van Loosbroek **Met dank**  
**aan:** alle geïnterviewden